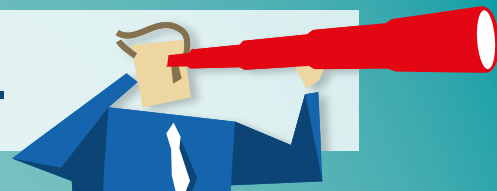


Radite do mirovine. Ne u mirovini.



Zašto je dobro štedjeti u Erste Plavi dobrovoljnim mirovinskim fondovima?

Štednja u dobrovoljnom mirovinskom fondu je jedini štedni proizvod koji ostvaruje i prinose i državne poticaje od 15%!

- država će vašim godišnjim uplatama dodati **poticajna sredstva u iznosu od 15 %** uplate do najviše 750 kuna godišnje
- prinosi fonda ostvaruju se i na vaše uplate i na državna poticajna sredstva
- kapitaliziranim iznosom možete se početi koristiti s navršениh 50 godina života, bez obzira jeste li u radnom odnosu
- ukoliko prestanete uplaćivati, ne gubite prava i ako želite možete samostalno nastaviti s uplatama
- sredstva u fondu su nasljedna i isplaćuju se jednokratno nasljedniku bez izlaznih naknada
- uplata poslodavca do 6.000 kuna porezno su priznati rashod na koji se ne plaćaju dodatni porezi i doprinosi kao na plaću (**bruto isplata poslodavca zaposleniku u fond = neto uplata u fond**)

Zašto baš Erste Plavi?

Mogućnost odabira između dva fonda: dinamični ili konzervativni.

Primjerenost i prikladnost strukture ulaganja vašoj dobi i vremenu do umirovljenja osigurava se kroz izbor između dva dobrovoljna mirovinska fonda:

Erste Plavi PROTECT namijenjen je svima onima koji preferiraju stabilnost i kontinuiran umjeren rast vrijednosti te imaju kraće vrijeme (horizont) do umirovljenja (10 godina).

Erste Plavi EXPERT namijenjen je svima onima koji preferiraju dinamičnost i spremni su prihvatiti umjerene oscilacije vrijednosti s ciljem ostvarivanja viših prinosa.

	Erste Plavi PROTECT	Erste Plavi EXPERT

Najniža ulazna naknada

Erste Plavi dobrovoljni mirovinski fondovi najpovoljniji su odabir s aspekta najniže jednokratne ulazne naknade. Naknada za prijenos sredstava između fondova pod upravljanjem Društva se ne naplaćuje.

Prinosi iz prošlosti imaju informativan karakter i ne predstavljaju indicaciju mogućih prinosa u budućnosti. Prije ulaganja svaki član dužan je upoznati se s Prospektom i Pravilima i Ključnim podacima fonda.

*Prinosi na dan